



ЛИЛОС
ФОРМИКА

ПО для управления строительным проектом.
Технический и административный
документооборот, связанный с BIM-моделью

Платформу уже используют:

60+ **400 000** **М²**

компаний

на объектах площадью



PRIDEX



ЛАНИТ

Айтеко



ЛАХТА



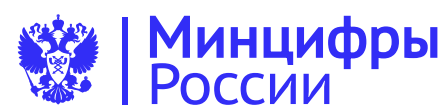
ГАЗПРОМ
ПРОМГАЗ



ГАЗПРОМ
НЕФТЬ

СТРОИТЕЛИ — ДЛЯ СТРОИТЕЛЕЙ. ГОВОРИМ С ВАМИ НА ОДНОМ ЯЗЫКЕ

Собственный
ВМ-движок



Отечественное ПО

SaaS и on-premis

Высочайший
уровень ИБ*

*проведена апробация в контуре Газпрома

Ведите проект без отклонений
от документации, бюджета и графика
строительства

Отчеты

Тип объекта: Документы Шаблоны отчета

Название	Этап	Этаж	Полнота комплекта	Шифр тома ИД	Статус	Наименовани работ	Ответ: ООО "Газпром ..."
ИД №12 от 03.04.2023	1	12	Неполный		ИД подписано	Монтаж потолочных ...	СОГЛАСОВАНО
ИД №13 от 03.04.2023	1	11	Неполный		Забрал (УСК)	Монтаж проводников ...	СОГЛАСОВАНО
ИД №14 от 03.04.2023	1	13	Неполный		Забрал (УСК)	Монтаж проводников ...	СОГЛАСОВАНО
ИД №15 от 04.04.2023	1	11	Неполный		ИД подписано	Монтаж материалов ...	СОГЛАСОВАНО
ИД №16 от 04.04.2023	1	13	Неполный		Обработано	Монтаж материалов ...	СОГЛАСОВАНО
ИД №15 от 03.04.2023	1	15	Полный		Обработано	Монтаж системы ВК на 15 этаже.	СОГЛАСОВАНО
ИД №18 от 04.04.2023	7	5	Неполный		Обработано	Устройство фальшпола	СОГЛАСОВАНО
ИД №19 от 04.04.2023	1	13	Неполный		Обработано	Монтаж трубопровода и ...	СОГЛАСОВАНО
ИД №20 от 04.04.2023	1	11	Неполный		Не согласован	Монтаж В1,Т3,К1 в мини-кухне, К1 ...	СОГЛАСОВАНО

за 1 день

начните с готовых шаблонов, которые
используют 90% компаний

ПРЕИМУЩЕСТВА СИСТЕМЫ

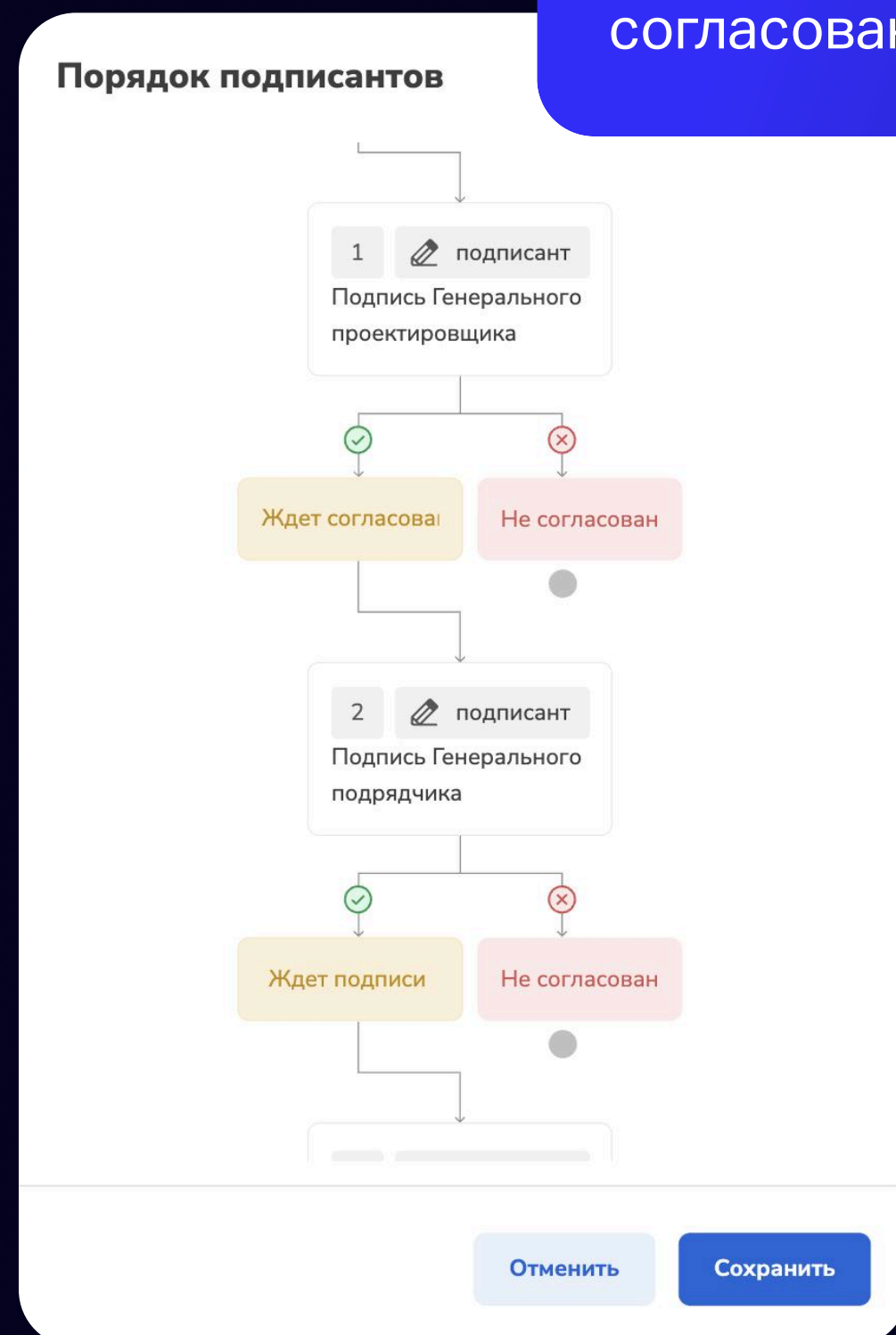
- Предельно быстро внедряется за счет гибких шаблонов и ролей
- Ускоряет согласование документов в 1,8 раз*
- Повышает производительность за счет связи с информационной моделью

- Хранит всю историю строительства: создает общий реестр документации
- Помогает прогнозировать сроки и объемы, принимать решения на основе данных и аналитики
- Делает процесс движения документов прозрачным. Четко регламентирует ответственных и сроки

*на основании статистики от 60 подрядчиков за 6 мес.
(до и после внедрения системы)

СИСТЕМА СТРОИТЕЛЬНОГО ЭДО

Быстро настраивайте цепочки
согласования документов



SL

Документы

Входящие

Отправленные

Конструктор

Подать документ

КПП

Справочник

Отчеты

Проект ЕСТ:Обус...

Конструктор шаблонов

Продолжить

Название шаблона: Наряд допуск на работы в местах действия опасных факторов

Категория шаблона: Наряд-допуск

В I B U

1 из 2

Наряд допуск на работы в местах действия опасных факторов

на производство работ в местах действия опасных и вредных факторов

Выдан: Дата 1

Действителен до: Дата и время 2

Сдать: Время 3

1. Руководитель работ: Главный инженер / Сотрудник 4

Поводитель работ: Главный инженер / Подписант 5

2. На выполнение работ в рамках договора подряда:

Место работы: Место 6

3. Вредные и опасные производственные факторы, которые могут возникнуть независимо от выполняемой работы в местах ее производства: Текст 7

4. До начала производства работ необходимо: Таблица 8

Дата Текст

Место Таб

Конструктор шаблонов
документов

Гибкая настройка инструментов

на 42%

сокращаются сроки согласования
большинства строительных документов*

*на основании статистики от 60 подрядчиков
за 6 мес. (до и после внедрения системы)

ИНТЕГРАЦИЯ ЭДО С BIM

Состояние осматриваемого объекта перед начала осмотра *

Выберите вариант

Выберите вариант

Ведомость выявленных дефектов

1

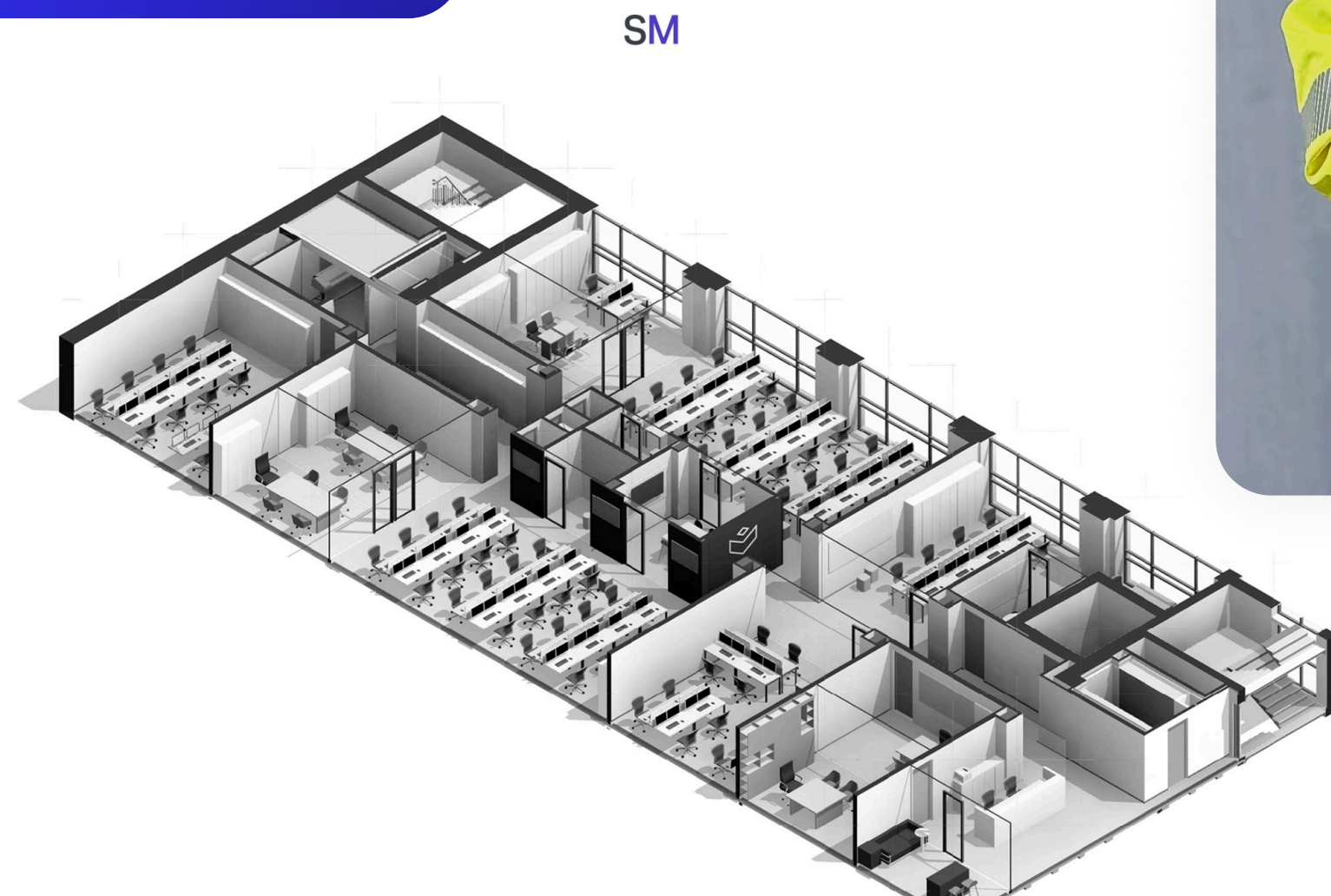
Место дефекта *

Описание дефекта *

Тип дефекта *

Задачи и комментарии
прямо в модели

Удобный офлайн-доступ
к модели



Контроль качества
строительства

Прогнозируйте ход движения проекта
и его бюджет за счет совместной работы
с BIM-моделью

на 35%

увеличилась скорость реализации
проекта после внедрения BIM-модели
на объекте МФК «Лахта Центр»*

*на основании статистики от 60 подрядчиков
за 6 мес. (до и после внедрения системы)

СРЕДА ОБЩИХ ДАННЫХ

ЗИ (Тип 1) 20.11.2023

Автор: [Романова Юлия Владимировна](#) Согласование

ЗИ (Тип 1)

Этап
20

Раздел АИ

Этаж 2

Номер(а) листов основного комплекта РД

Шифр и код проекта - ОПГС-2020-МФК-СПБ-Э20-АИ.ТР

Дата отправки 20.11.2023

Ожидаемый срок 22.11.2023

конструкций пола 2 этаж

Комментарии

Романова Ю. В.
16:02 20.11.2023

Добрый вечер. Ранее ТР было полностью согласовано с номером [redacted]. Перевыпуск листа в связи с корректировкой перегородок в зоне примыкания к 27 этапу на основании письма Заказчика от 13.11. Также произведена замена двухслойной стяжки пола (керамзит+В25) на однослойную ЦПС М300.

Напишите комментарий @ ➤

Бесшовная передача информации и отчетов между участниками процесса

Контроль сроков и ответственных лиц

Объединяйте десятки компаний в едином информационном пространстве и контролируйте действия каждого подрядчика

до 30%

сократите затраты по причине простоев

ЦИФРОВОЙ ДВОЙНИК ОБЪЕКТА

BIM-модель объекта + двусторонние
информационные связи с его
компонентами = Цифровой двойник

3%

1-2 года

Проектирование (BIM)



7%

2-5 лет

Строительство (BIM)



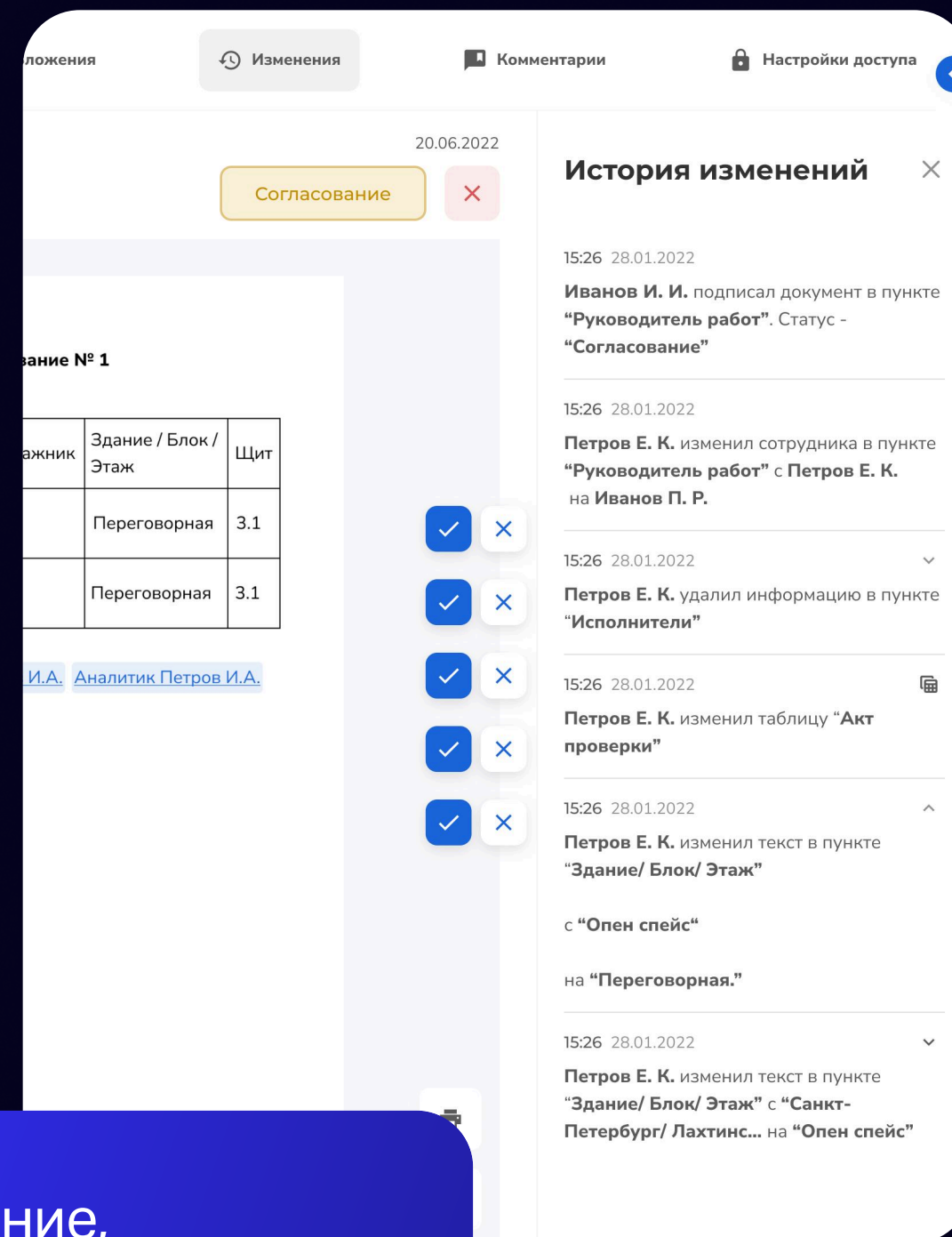
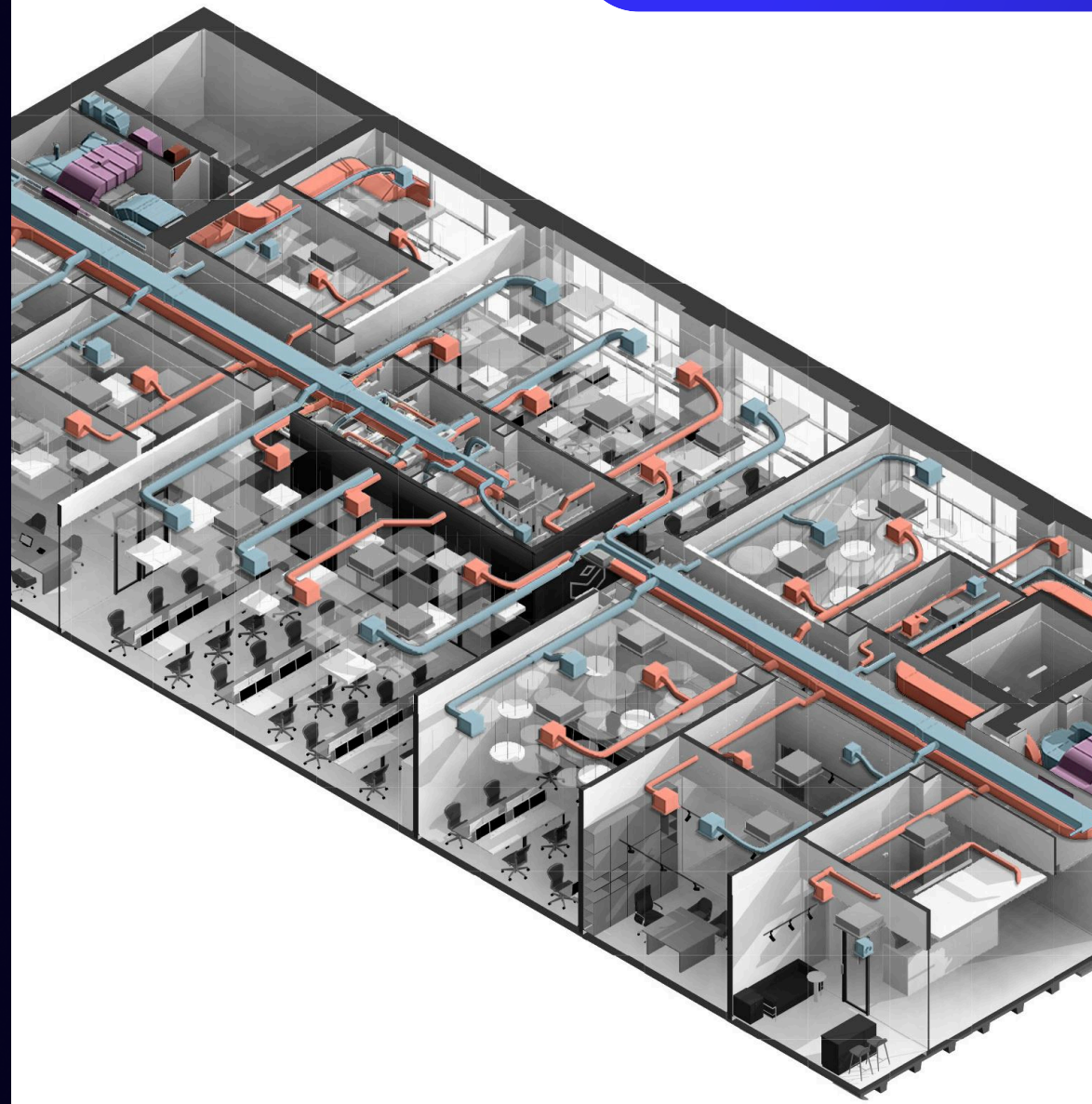
90%

50 лет

Эксплуатация

ЕДИНОЕ ХРАНИЛИЩЕ ДОКУМЕНТОВ И МАТЕРИАЛОВ

Весь комплекс данных по объекту
в информационной модели



Версионирование,
логирование всех изменений

Все данные и изменения –
в одном окне

Сокращайте расходы на эксплуатацию
объектов и повышайте качество их
технического обслуживания

до 15%

сократите затраты на эксплуатацию

МОДУЛИ

01. Электронный паспорт сотрудника

Хранение всех личных пропусков и удостоверений с индикацией их времени действия. Возможность сдачи аттестаций и получения отметки об их прохождении в электронном виде.

Пункт	Подписант	Дата изменения	Статус
Закрывающий чек-лист	Родченков Дмитрий ...	15.11.2023 11:47	Согласован
Закрывающий чек-лист	Родченков Дмитрий ...	15.11.2023 11:45	Согласован
Закрывающий чек-лист	Родченков Дмитрий ...	08.11.2023 14:24	Согласован

02. Автоматизация КПП

Возможность создания пропусков на ТС и персонал. Автоматическое сканирование номеров машин, электронный журнал.

03. Охрана труда

Реестр всех допусков, уведомления о просроченных удостоверениях. Проверяющие службы сканируют QR-коды сотрудников, чтобы убедиться в наличии доступа на определенную территорию или посмотреть актуальный наряд-допуск.

04. Стройконтроль и технадзор

В карточке дефекта даётся описание самого дефекта и рекомендации к его устранению. При необходимости можно прикрепить файл.

МОДУЛИ

05. Согласование ИД

Прозрачность процесса проверки и сдачи томов ИД, сокращают срок приемки.

06. Модуль контроля финансов (подключается по запросу)

По ТЗ заказчика могут быть прописаны интеграции с любой внешней программой, включая 1С. При этом ролевая модель позволяет полностью контролировать доступ к финансовой информации.

07. Отчетность

Формирование отчетов статистики процессов согласования и использования документов. Единый реестр замечаний позволяет снимать аналитику о самых частых причинах просроченной сдачи.

Отчеты

Тип объекта: Документы

Шаблоны отчета

Скачать отчет в excel

Шаблон	Компания	Блок	Этап	Этаж	Исполнитель работ	Номер листа
Чек-лист по фальшполам	«Европейские Строительные ...»	3	17	4	ИП Дроздов	Ф.3.17.4.
Чек-лист по фальшполам	«Европейские Строительные ...»	3	17	4	ИП Дроздов	Ф.3.17.4.
Чек-лист по фальшполам	«Европейские Строительные ...»	1	2	13	ИП Дроздов	Ф.1.2.13.

И другие функциональные
ВОЗМОЖНОСТИ СИСТЕМЫ

КТО МОЖЕТ ИСПОЛЬЗОВАТЬ СИСТЕМУ?



Инженер-строитель и архитектор:

создавайте и совместно редактируйте 3D-модели, обеспечивая единство видения среди инженеров и архитекторов.



Строительный контроль/Технадзор:

отслеживайте соответствие работ стандартам качества и реагируйте на отклонения прямо в системе.



Проектный менеджер:

создавайте графики проекта, следите за прогрессом и координируйте работу между всеми участниками процесса. Отслеживайте факты поставки и сроки приема в работу MAF.



Представитель заказчика:

используйте инструменты для мониторинга прогресса проекта и создания отчетов для заказчика.



Специалист по закупкам/снабжению:

отслеживайте инвентарь, факт поставки и сроки приема в работу MAF, следите за состоянием запасов.



Инженер по безопасности/ Инженер ОТиБ:

отслеживайте безопасность на стройке, обучайте персонал при помощи виртуальных тренировок.



Производитель работ:

будьте в курсе прогресса на стройплощадке, исходя из этого координируйте бригады.



Логист:

оптимизируйте процесс логистики, контролируйте сроки и объемы поставок.

ВНЕДРЕНИЕ

SaaS:

Облачное решение расположено на российских серверах имеющих лицензию ФСТЭК

On-premise:

Серверное решение для закрытого контура заказчика*

Партнерам:

Встраивание модулей ЛИИС.Формика в существующий IT-контур компании с возможностью доработок и распространения sublicензий

- Техподдержка
- Внутренний обучающий портал и база знаний
- Обучение в группах и индивидуально. Поддержка по всем вопросам через персонального менеджера обучения

*проведена апробация в контуре Газпрома

О КОМПАНИИ

С 2006 года мы занимаемся строительством, автоматизацией, диспетчеризацией инженерных систем и разработкой ПО

В портфолио компании — проекты для ПАО «Газпром», ПАО «Газпром нефть», МФК «Лахта Центр», ПАО Ростелеком, Инград, Capital Group, «ВКонтакте», банка SIAВ, Гранд Отеля Европа, ФК «Зенит»



liis.su



2000+
проектов


2 МЛН
автоматизированных м²

400+
человек в команде

↓ ПАРТНЕРЫ



Айтеко

 **isource**[®]
industrial sourcing

 **ГАЗПРОМ**
НЕФТЬ



liis.su

↓ КОНТАКТЫ

Расскажите о вашем проекте,
и мы найдем оптимальное решение

Санкт-Петербург

+7 (812) 313-24-53

ул. Профессора Попова, д. 23, лит. А

Москва

+7 (495) 545-49-64

ул. 2-я Черногрязская, д. 6, корп. 3